



Cofinanciado por
la Unión Europea



Cooperación
Española
HONDURAS



JUNTA DE PROYECTO

**Apoyo al Ciclo Electoral
en Honduras para Elecciones
Transparentes y Pacíficas
2020-2022 PACE-H**



PRINCIPALES RESULTADOS



- ✦ Fortalecidas las capacidades de las instituciones electorales
- ✦ Fortalecidos los mecanismos para la prevención de conflictos en las instituciones electorales
- ✦ Mejorada la eficiencia y credibilidad del sistema electoral en Honduras
- ✦ Incrementada la participación ciudadana con un enfoque de género, inclusión y prevención de conflictos

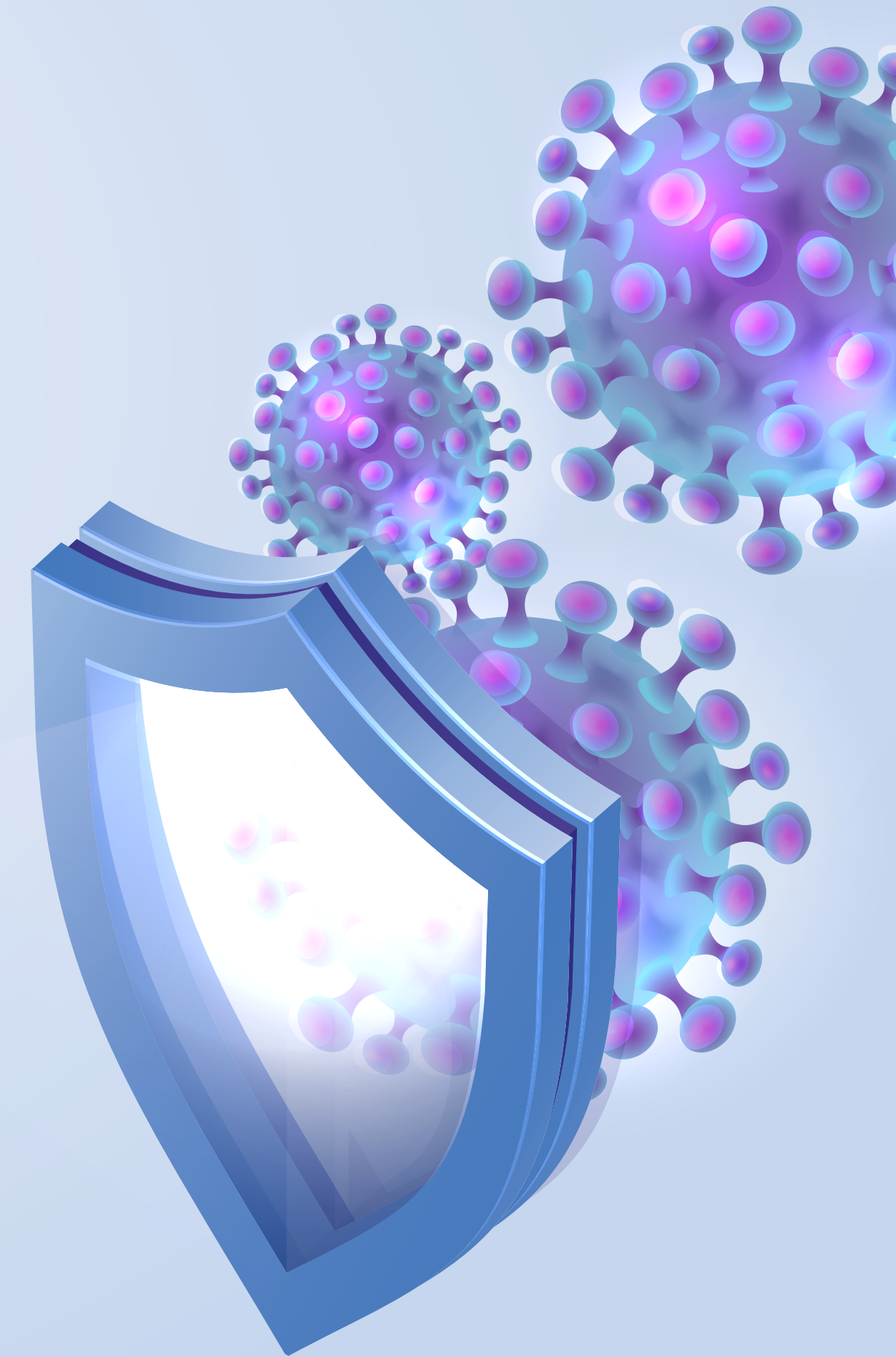
PRINCIPALES LOGROS

- ✦ Mitigación del contagio de COVID-19 en el contexto electoral
- ✦ Fortalecimiento de capacidades en las instituciones electorales
- ✦ Apoyo a la implementación de una campaña nacional de sensibilización y de información
- ✦ Asesoría técnica con consultorías especializadas
- ✦ Fortalecimiento de los mecanismos de prevención de conflictos a través de la implementación del SAT, iVerify, Diplomados y eventos con SEDH
- ✦ Mesas interinstitucionales para la contribución a la prevención de conflictos



INSUMOS DE BIOSEGURIDAD

<i>INSUMO</i>	<i>CNE</i>	<i>TJE</i>	<i>UFTF</i>	<i>TOTAL</i>
Alcohol clínico (litros)	1,000			1000
Amonio cuaternario (galones)	500		100	600
Jabón antibacterial	250		100	350
Mascarillas quirúrgicas	700,000	60,000	65,000	825,000
Termómetro	50	50	50	150
Gel 500 ml	1,000	300	250	1,550
Cloro (galones)	2,000	500	500	3,000



FORTALECIMIENTO DE **CAPACIDADES**



CURSOS

La auditoría social como mecanismo de participación ciudadana en el ciclo electoral

Lavado de activos y financiamiento ilícito

Liderazgo político juvenil

Participación Política de Población LGBTI

Democracia, noticias falsas y verificación de información

3 talleres de Lecciones Aprendidas (CNE, TJE y UFTF)

3 talleres Bridge de Planeación estratégica para CNE, TJE y UFTF

Taller Bridge de Género y elecciones para CNE, TJE y UFTF

Taller Bridge de Diversidad, Equidad e Inclusión para CNE, TJE y UFTF

DIPLOMADOS TÉCNICOS

Con la Universidad para la Paz:

“ Participación Ciudadana, incidencia y veeduría social”, uno dirigido a personas pertenecientes a organizaciones de sociedad civil de juventud, igualdad de género y PIAHs, y otro dirigido a funcionarios de la SEDESOL y de INJUVE

Con UNITEC:

“Fortalecimiento institucional” para instituciones electorales.

**PROMOCIÓN DE LA
PARTICIPACIÓN CIUDADANA CON UN ENFOQUE DE INCLUSIÓN,
RESPONSABILIDAD Y PREVENCIÓN DE CONFLICTOS, FOMENTANDO LA
PARTICIPACIÓN DE LOS GRUPOS TRADICIONALMENTE DISCRIMINADOS
EN LA SOCIEDAD HONDUREÑA**



Promoción de la participación e incidencia política de las juventudes diversas:

- Apoyo al Congreso Nacional de Juventud y la Alianza para la Juventud
- Apoyo al Foro Regional de Juventud en Roatán y apertura de la oficina municipal



Promoción de la participación e incidencia política de las mujeres:

-Apoyo a SEDESOL en iniciativa de mesas de diálogo regional con lideresas de sociedad civil y mujeres electas, para recoger insumos de políticas públicas.



CAMPAÑAS DE
SENSIBILIZACIÓN
A LOS VOTANTES A
NIVEL NACIONAL



MEDIOS DIGITALES Y TRADICIONALES



**TRIBUNAL DE
JUSTICIA ELECTORAL**
GARANTIZANDO JUSTICIA ELECTORAL



**Unidad de Financiamiento,
Transparencia y Fiscalización a
Partidos Políticos y a Candidatos**

- ✦ ¿Sabes que son los Derechos Políticos Electorales?
- ✦ ¿Cuál es el trabajo del Tribunal de Justicia Electoral (TJE) en Honduras?
- ✦ El TJE es la institución que protege y garantiza los derechos políticos de los hondureños bajo los principios de transparencia, imparcialidad e independencia
- ✦ Procedimiento para presentar un recurso de apelación

- ✦ Ley de Política Limpia ¿Quiénes son los Sujetos Obligados?
- ✦ Como se realiza el financiamiento político en Honduras / Unidad de Política Limpia
- ✦ ¿Sabes qué es lavado de activos y financiamiento ilícito en el contexto electoral?
- ✦ Cómo deben presentar su informe de ingresos y gastos de campaña los sujetos obligados
- ✦ Plataforma online Rendición de Cuentas Honduras (RCH)

MEDIOS DIGITALES Y TRADICIONALES



- ✦ Cómo hacer un cambio de domicilio y cómo reclamar si el domicilio del censo está incorrecto
- ✦ Cómo verificar el centro de votación
- ✦ Medidas de bioseguridad implementadas en elecciones generales 2021
- ✦ Pasos para la votación
- ✦ Como marcar papeletas en los diferentes niveles
- ✦ Llenado del acta de cierre presidencial
- ✦ Formato conteo de votos presidente
- ✦ Llenado del acta de cierre diputados y diputadas
- ✦ Formato del conteo de votos nivel corporación municipal
- ✦ Formato conteo de marcas diputados y diputadas
- ✦ TREP y Biometría
- ✦ Cómo funciona el proceso de escrutinio
- ✦ Promover la aceptación de los resultados por parte de la ciudadanía

FOROS VIRTUALES

WEBINAR
CIUDADANÍA
GLOBAL



AUDITORÍA
SOCIAL Y
VEEDURÍA
CIUDADANA.



DEMOCRACIA,
NOTICIAS FALSAS
Y VERIFICACIÓN
DE INFORMACIÓN



PARTICIPACIÓN
POLÍTICA DE
POBLACIÓN
LGBTI



PARTICIPACIÓN DE
PUEBLOS INDÍGENAS
Y AFRO HONDUREÑOS
EN EL PROCESO ELECTORAL



ASESORÍA TÉCNICA ESPECIALIZADA



JUSTICIA
ELECTORAL



OPERACIONES
ELECTORALES



FISCALIZACIÓN



CAPACITACIÓN



COMUNICACIÓN

PREVENCIÓN DE CONFLICTOS

Diplomado en formación y sensibilización en temas de resolución de conflictos, manejo de la comunicación e información y cohesión social para procesos electorales pacíficos.

Diálogos para fomentar la construcción de participación ciudadana en el proceso electoral.

Diálogo “Mi compromiso es por la Paz la Democracia y el Respeto a los Derechos Humanos”.

SISTEMAS

iVerify
HONDURAS

SAT

Sistema de Alerta Temprana



PRESUPUESTO

\$ 2,699,384.43



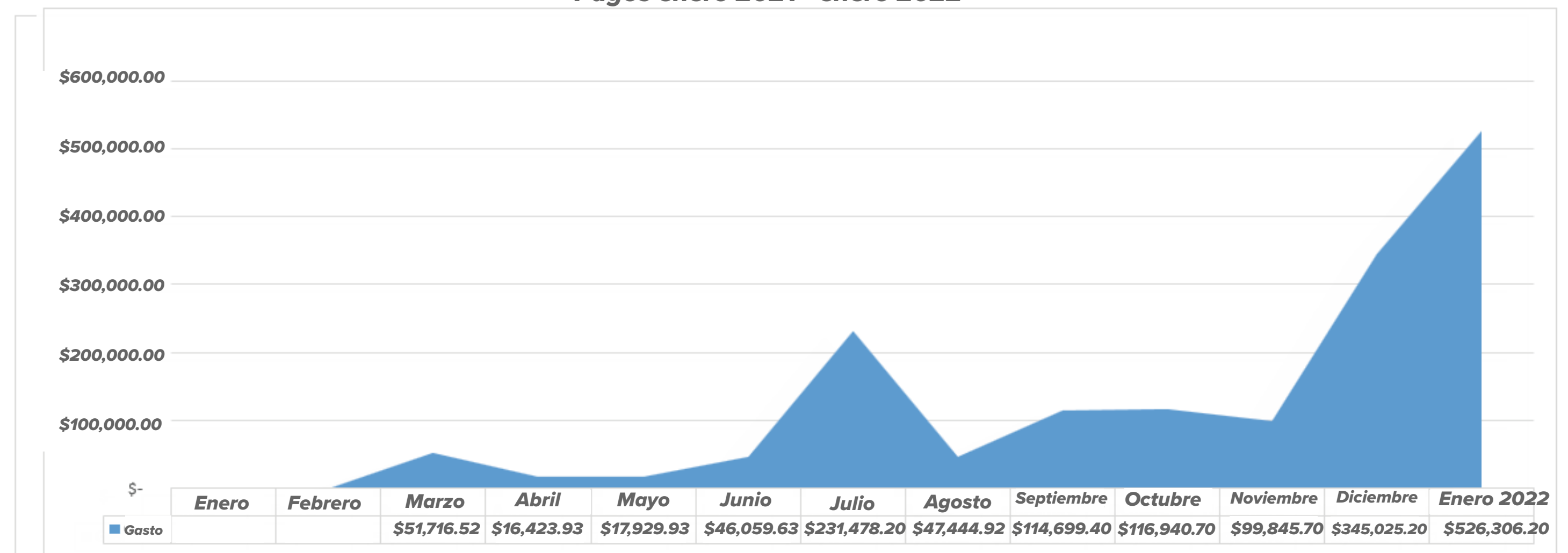
Ejecución de presupuesto de 2021

69.31%

Ejecución de presupuesto total del proyecto

59.79%

Pagos enero 2021 - enero 2022





Cofinanciado por
la Unión Europea



Cooperación
Española
HONDURAS

